

STOWARZYSZENIE  
PRZYJACIÓŁ

SZKOŁY  
PODSTAWOWEJ

NR 1

SFSP1.PL

**KAŻDY Z NAS,  
TO EKOHEROS!**



**RAZEM  
ZMIENIAMY  
ŚWIAT  
NA LEPSZE!**



Zadanie publiczne dofinansowane ze środków Samorządu Województwa Mazowieckiego

**25** lat  
SAMORZĄDU  
WOJEWÓDZTWA  
MAZOWIECKIEGO

**Mazowsze** >> dla organizacji  
pozarządowych >

STOWARZYSZENIE  
PRZYJACIÓŁ

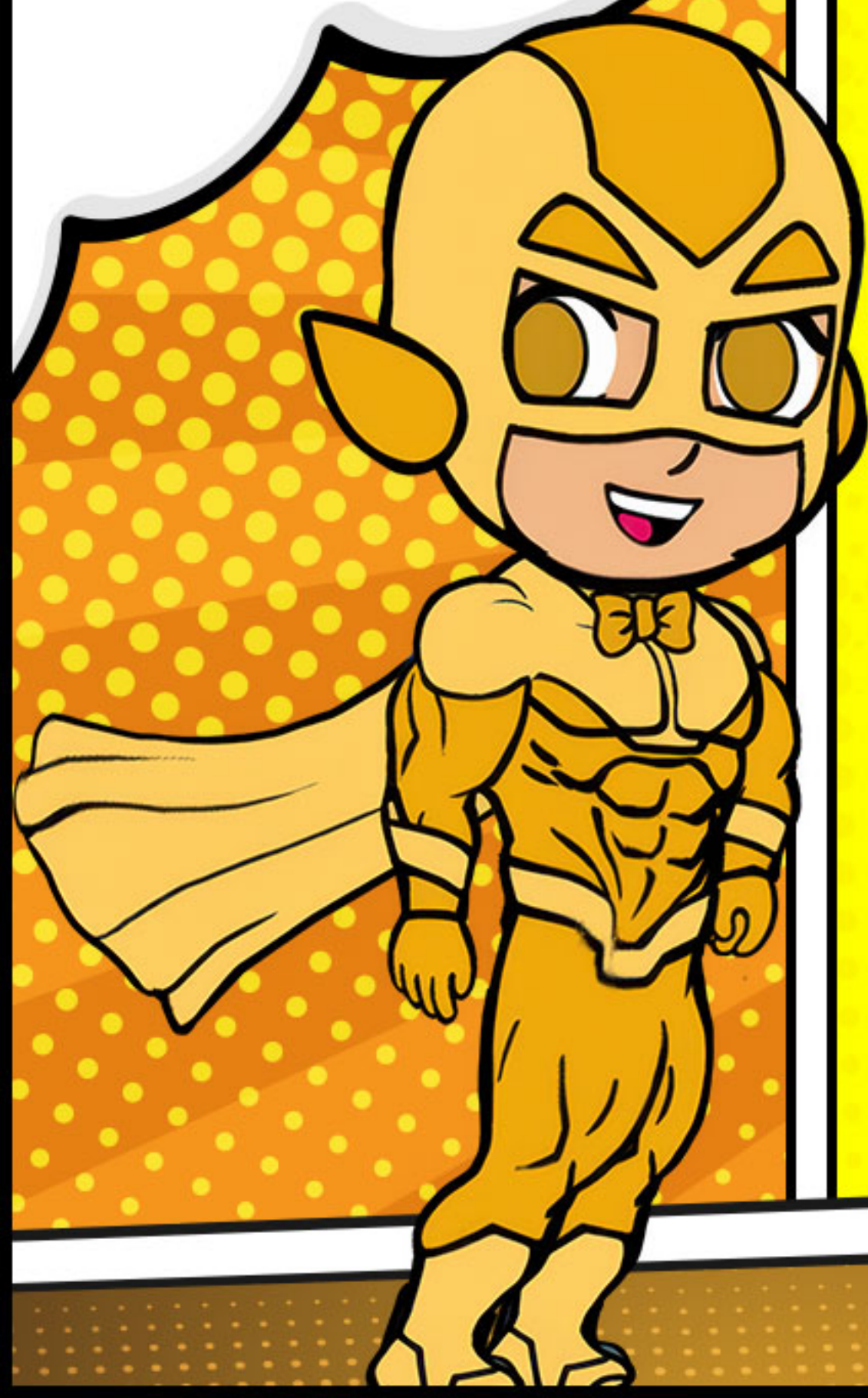
SZKOŁY  
PODSTAWOWEJ

NR 1

SPSP1.PL

# CO SIĘ DZIEJE ZE ŚMIECIAMI?

Czy zastanawiałeś się kiedyś, co dzieje się ze śmieciami po wyrzuceniu ich do kosza? Albo co by się stało, gdybyśmy nie mieli miejsca na ich przechowywanie? Śmieci to ogromne wyzwanie, z którym zмага się nasza planeta. Dlatego tak ważne jest, aby zrozumieć, jak odpowiedzialnie zarządzać odpadami i jakie rozwiązania mogą pomóc chronić środowisko.



STOWARZYSZENIE  
PRZYJACIÓŁ

SZKOŁY  
PODSTAWOWEJ

NR 1

SPSP1.PL

# CO TO JEST GOSPODARKA ODPADAMI?

Gospodarka odpadami to wszystkie działania związane z produkcją, zbieraniem, przetwarzaniem i utylizacją odpadów. W skrócie – to sposób, w jaki radzimy sobie z tym, co już nie jest nam potrzebne. Tradycyjnie gospodarka odpadami opiera się na modelu „weź-wykorzystaj-wyrzuć”, co oznacza, że kupujemy coś, używamy, a potem wyrzucamy, gdy już nie jest potrzebne.



STOWARZYSZENIE  
PRZYJACIÓŁ

SZKOŁY  
PODSTAWOWEJ

NR 1

SPSP1.PL

# RODZAJE ODPADÓW

- **Odpady komunalne** – śmieci pochodzące z naszych domów, np. plastikowe butelki, opakowania, resztki jedzenia.
- **Odpady przemysłowe** – śmieci pochodzące z produkcji w fabrykach, np. skrawki metali, chemikalia.
- **Odpady niebezpieczne** – substancje, które mogą być szkodliwe dla zdrowia i środowiska, np. baterie, chemikalia, leki.
- **Odpady organiczne** – materiały naturalne, które mogą się rozkładać, np. resztki jedzenia, skoszona trawa.



STOWARZYSZENIE  
PRZYJACIÓŁ

SZKOŁY  
PODSTAWOWEJ

NR 1

SPSP1.PL

# NA CZYM POLEGA GOSPODARKA O OBIEGU ZAMKNIĘTYM?

Gospodarka o obiegu zamkniętym to nowoczesny sposób zarządzania zasobami. Zamiast „weź-wykorzystaj-wyrzuć”, ten model skupia się na „weź-wykorzystaj-wrzuć z powrotem w obieg”. Oznacza to, że wszystko, co produkujemy, staramy się ponownie wykorzystać lub przetworzyć tak, aby uniknąć marnowania zasobów i tworzenia nowych śmieci.



STOWARZYSZENIE  
PRZYJACIÓŁ

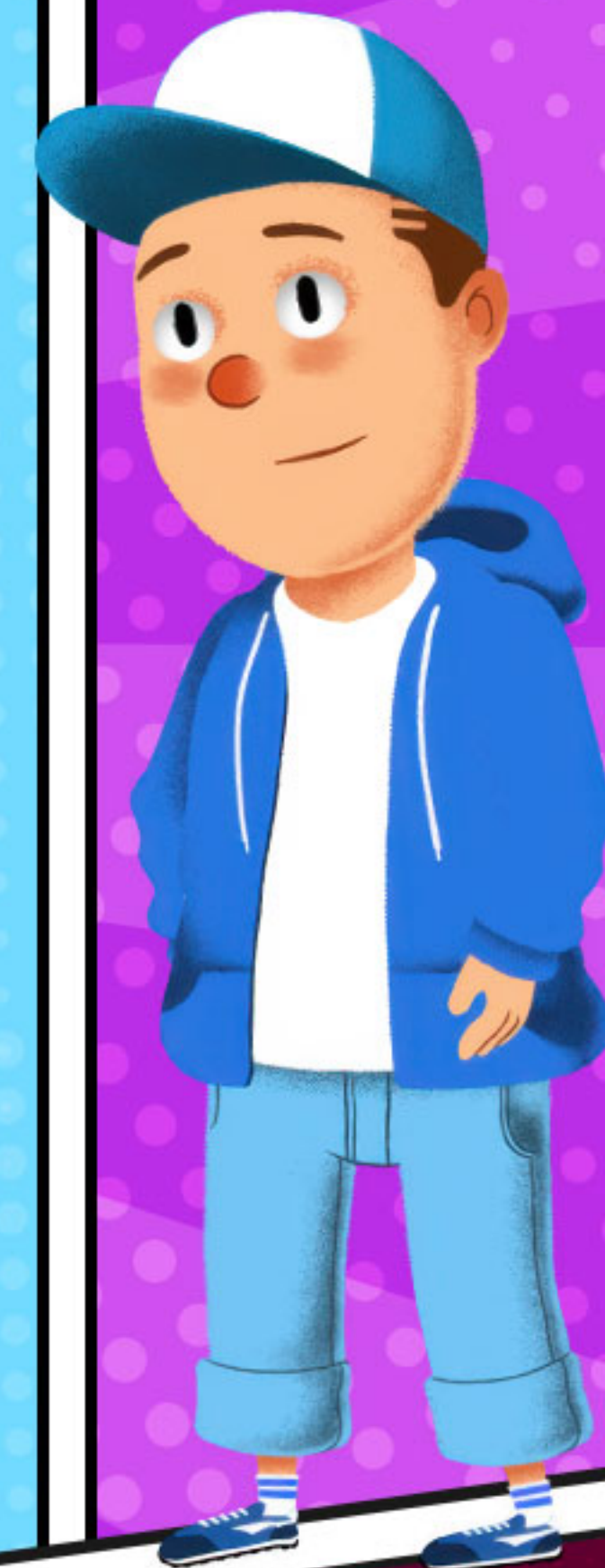
SZKOŁY  
PODSTAWOWEJ

NR 1

SFSP1.PL

# ZASADY GOSPODARKI O OBIEGU ZAMKNIĘTYM:

- **Redukcja odpadów** – już na etapie produkcji planujemy tak, aby jak najmniej zasobów się zmarnowało.
- **Recykling i ponowne użycie** – zamiast wyrzucać przedmioty, przetwarzamy je, by tworzyć nowe rzeczy.
- **Przedłużenie życia produktów** – dbamy o to, żeby przedmioty były trwałe i mogły służyć nam jak najdłużej.
- **Naprawa** – zamiast wyrzucać, warto naprawić! Czasem wystarczy drobna naprawa, aby przedmiot nadal mógł służyć.
- **Używanie zasobów odnawialnych** – zamiast paliw kopalnych korzystamy z energii odnawialnej, np. wiatrowej czy słonecznej.



STOWARZYSZENIE  
PRZYJACIÓŁ

SZKOŁY  
PODSTAWOWEJ

NR 1

SPSP1.PL

# JAKIE KORZYŚCI DAJE GOSPODARKA O OBIEGU ZAMKNIĘTYM?

- **Ochrona środowiska** – zmniejszenie ilości odpadów i emisji zanieczyszczeń.
- **Oszczędność zasobów** – maksymalne wykorzystanie surowców, które już mamy.
- **Mniej śmieci na wysypiskach** – recykling zmniejsza ilość odpadów na składowiskach.
- **Nowe miejsca pracy** – gospodarka o obiegu zamkniętym tworzy miejsca pracy, np. w branży recyklingu i odnawiania.
- **Zdrowsze społeczeństwo** – zmniejsza się emisja szkodliwych substancji do powietrza, wody i gleby, co pozytywnie wpływa na zdrowie ludzi.



STOWARZYSZENIE  
PRZYJACIÓŁ

SZKOŁY  
PODSTAWOWEJ

NR 1

SFSP1.PL

# JAK MOŻEMY DZIAKAĆ NA CO DZIEŃ?

Wprowadzenie zasad gospodarki o obiegu zamkniętym zaczyna się od małych kroków, które każdy z nas może podjąć już teraz!

- **Segregacja odpadów** – w domu dbajmy o to, aby oddzielać odpady plastikowe, papierowe, szklane i organiczne.
- **Ograniczanie jednorazówek** – korzystajmy z wielorazowych toreb i bidonów.
- **Odpowiedzialne zakupy** – zastanów się, czy naprawdę potrzebujesz danej rzeczy i czy jest wykonana z materiałów nadających się do recyklingu.
- **Naprawa i ponowne użycie** – zepsuty telefon, zamek w bluzie czy but? Zamiast wyrzucać, spróbuj naprawić.
- **Kompostowanie odpadów organicznych** – można je przetworzyć na kompost, który odżywi rośliny w ogródku.



STOWARZYSZENIE  
PRZYJACIÓŁ

SZKOŁY  
PODSTAWOWEJ

NR 1

SPSP1.PL

# JAK SEGREGOWAĆ PAPIER - PROSTE ZASADY



## WRZUCAMY:

- opakowania z papieru i tektury
- gazety, czasopisma, ulotki
- zeszyty
- kartony
- papier biurowy

## NIE WRZUCAMY:

- odpadów higienicznych
- kartonów po mleku i napojach
- papieru lakierowanego i powlekanego folią
- zanieczyszczonego papieru
- papierowych worków po nawozach i materiałach budowlanych

STOWARZYSZENIE  
PRZYJACIÓŁ

SZKOŁY  
PODSTAWOWEJ

NR 1

SPSP1.PL



#### NIE WRZUCAMY:

- opakowań po lekach
- zużytych baterii i akumulatorów
- opakowań po farbach, lakierach i olejach
- plastikowych zabawek
- części samochodowych
- zużytego sprzętu elektronicznego i AGD

# JAK SEGREGOWAĆ - PROSTE ZASADY

**METALE  
I TWORZYWA  
SZTUCZNE**

#### WRZUCAMY:

- kartony po sokach i mleku
- plastikowe butelki po napojach
- opakowania po chemii gospodarczej, kosmetykach (np. szamponach, proszkach, płynach do mycia naczyń itp.)
- plastikowe opakowania po produktach spożywczych
- plastikowe torebki, worki, reklamówki i inne folie
- aluminiowe puszki po napojach, sokach
- puszki po żywności (konserwy)
- metalowe kapsle z butelek, zakrętki ze słoików i innych pojemników
- folię aluminiową



**METALE  
I TWORZYWA  
SZTUCZNE**

STOWARZYSZENIE  
PRZYJACIÓŁ

SZKOŁY  
PODSTAWOWEJ

NR 1

SFSP1.PL

# JAK SEGREGOWAĆ SZKŁO - PROSTE ZASADY

## WRZUCAMY:

- słoiki
- szklane butelki
- szklane opakowania po kosmetykach

## NIE WRZUCAMY:

- ceramiki, doniczek, porcelany
- szkła okularowego, żaroodpornego i hartowanego
- zniczy z zawartością wosku
- żarówek, świetlówek i reflektorów
- lusterek i szyb okiennych
- szklanych opakowań po lekach, rozpuszczalnikach i olejach silnikowych



STOWARZYSZENIE  
PRZYJACIÓŁ

SZKOŁY  
PODSTAWOWEJ

NR 1

SPSP1.PL

# JAK SEGREGOWAĆ <sup>BIO</sup> - PROSTE ZASADY



## NIE WRZUCAMY:

- ziemi i kamieni
- popiołu z węgla kamiennego
- impregnowanego drewna
- kości i odchodów zwierząt
- oleju jadalnego
- płyt wiórowych i pilśniowych

## WRZUCAMY:

- odpady warzywne i owocowe
- gałęzie, trawę, liście i kwiaty
- resztki jedzenia (bez mięsa!)
- trociny i korę drzew



STOWARZYSZENIE  
PRZYJACIÓŁ

SZKOŁY  
PODSTAWOWEJ

NR 1

SPPSP1.PL

# JAK SEGREGOWAĆ - PROSTE ZASADY

ZMIESZANE



## WRZUCAMY:

- to czego nie można wrzucić do pozostałych pojemników i co nie jest odpadem niebezpiecznym

## NIE WRZUCAMY:

- Przetkniętych leków i chemikaliów
- Zużytych baterii i akumulatorów
- Mebli i innych odpadów wielkogabarytowych
- Zużytych opon
- Zużytego sprzętu elektronicznego i AGD
- Odpadów budowlanych i rozbiórkowych



ZMIESZANE

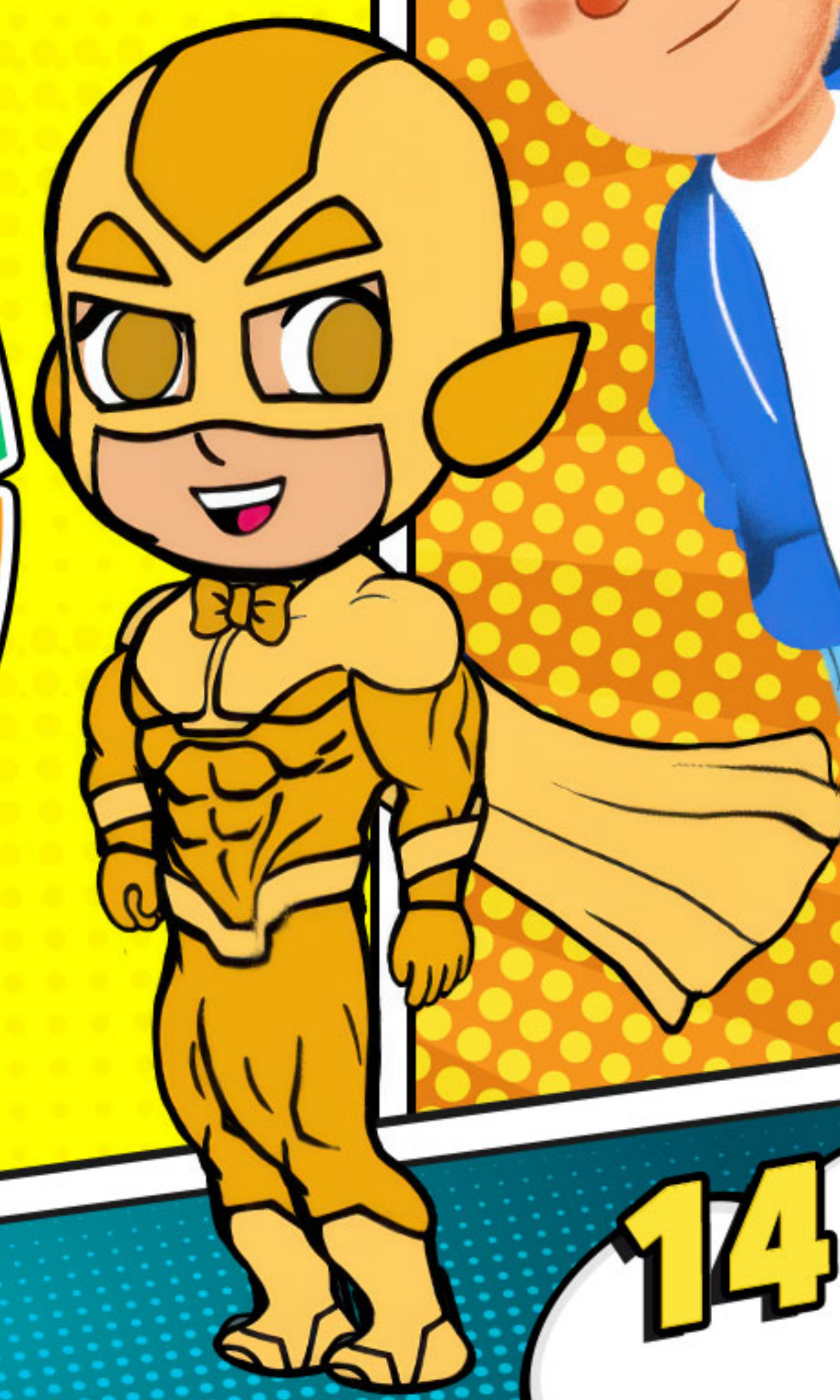
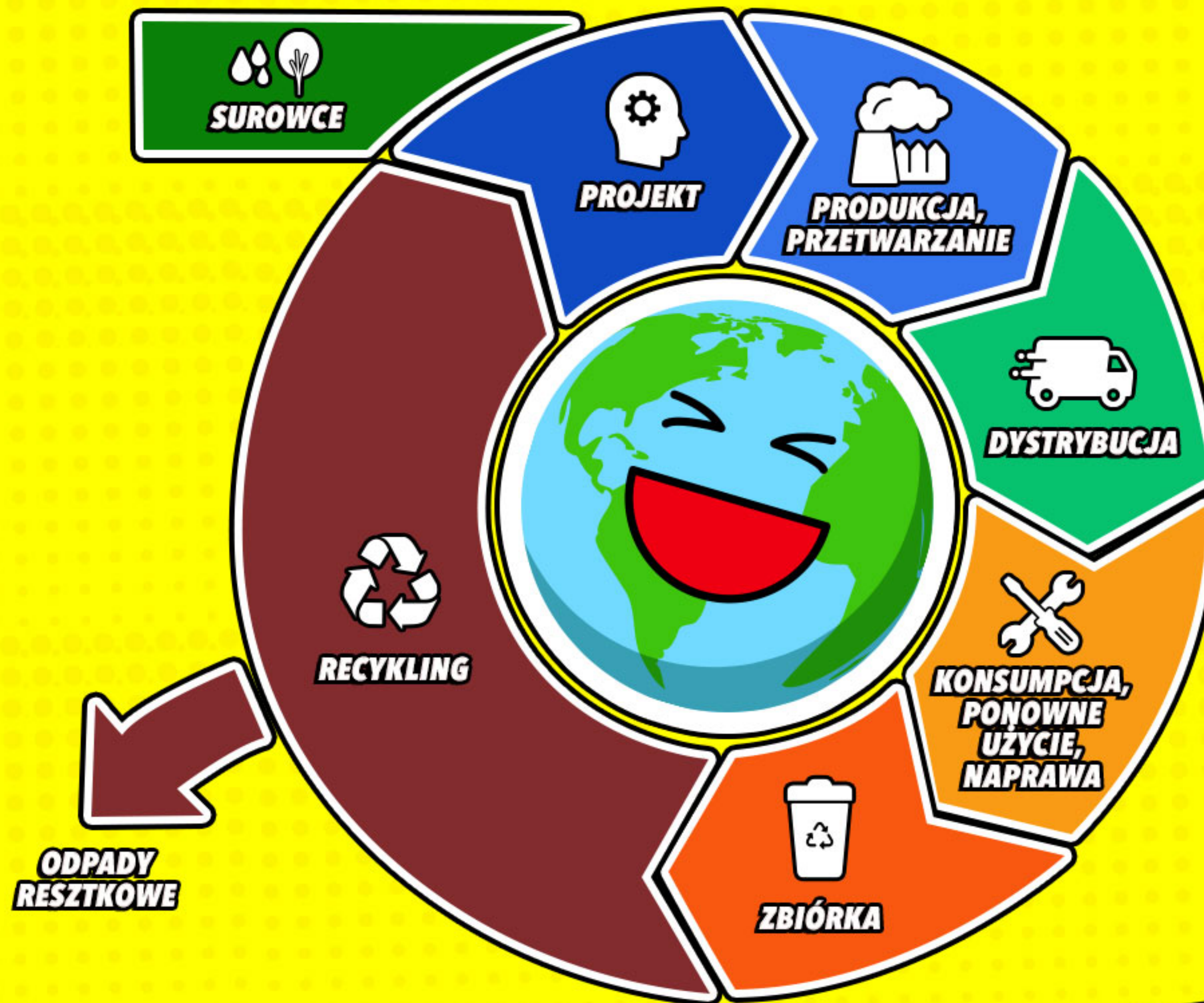
STOWARZYSZENIE  
PRZYJACIÓŁ

SZKOŁY  
PODSTAWOWEJ

NR 1

SPSP1.PL

# MODEL GOSPODARKI OBIEGU ZAMKNIĘTEGO



**KAŻDY Z NAS,  
TO EKO HEROS!**



Zadanie publiczne dofinansowane ze środków Samorządu Województwa Mazowieckiego

**25<sup>lat</sup>** SAMORZĄDU  
WOJEWÓDZTWA  
MAZOWIECKIEGO

**Mazowsze** >> dla organizacji  
pozarządowych >

**RAZEM ZMIENIAMY  
ŚWIAT NA LEPSZE!**